

ASSEMBLEA APROLAV (TREVISO)
21 MAGGIO 2014

Costi di produzione, prezzo del latte

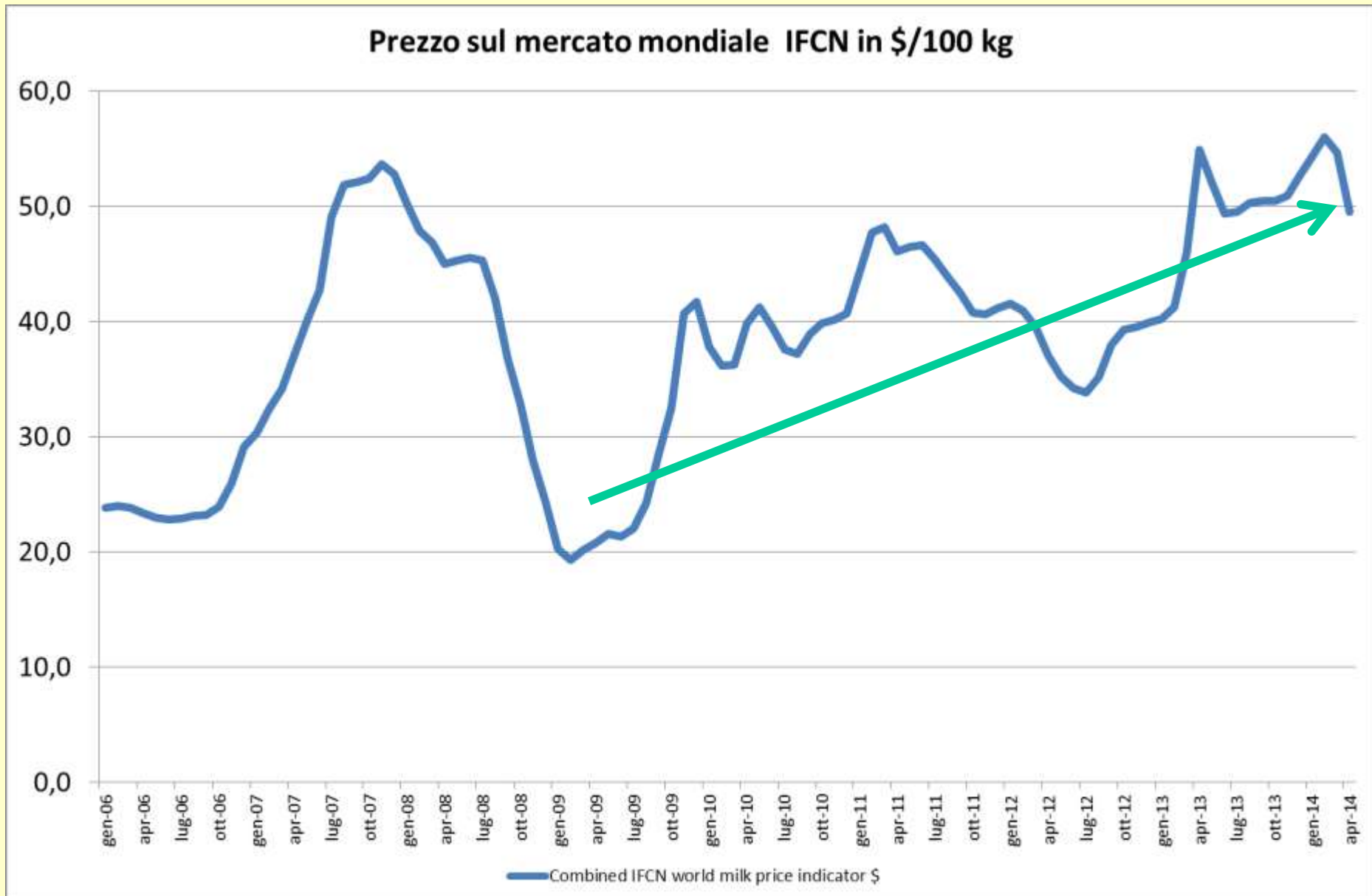
Alberto Menghi
(a.menghi@crpa.it)
Centro Ricerche Produzioni Animali

Desideria Scilla
A.Pro.La.V.

Le domande

- Il prezzo del latte in Italia è alto o è basso?
- Perché le aziende continuano a chiudere?
- Quale futuro per i produttori latte in Italia?

Prezzo del latte sul mercato mondiale



Prezzi del latte in Europa a MARZO 2013

Company		Quality adjustment	Quantity adjustment	Seasonal adjustment	MILK PRICE this month
Milcobel	BE	0.73	1.37		41.08
Alois Müller	DE	0.51			39.88
Nordmilch	DE		0.15		39.05
Arla Foods	DK	0.81			40.99
Hämeenlinnan Osuusmeijeri	FI			-1.94	42.45
Bongrain CLE (Basse Normandie)	FR	0.74			39.81
Danone (Pas de Calais)	FR				40.01
Lactalis (Pays de la Loire)	FR			-2.91	38.52
Sodiaal	FR	0.58			36.79
Dairy Crest (Davidstow)	GB	0.12	0.35		39.51
First Milk	GB	0.93	1.17		37.88
Glanbia	IE				38.94
Kerry	IE				38.77
Granarolo (North)	IT	1.15	3.42		45.57
DOC Kaas	NL	0.03	0.34		39.16
Friesland Campina	NL	0.05	0.75		41.33
AVERAGE MILK PRICE THIS MONTH (2)					39,98
Emmi A.G.	CH		2.88	-3.20	50.25
Fonterra (5)	NZ				41.04
United States of America (3)	US	0.18			41.39

All prices are VAT excluded

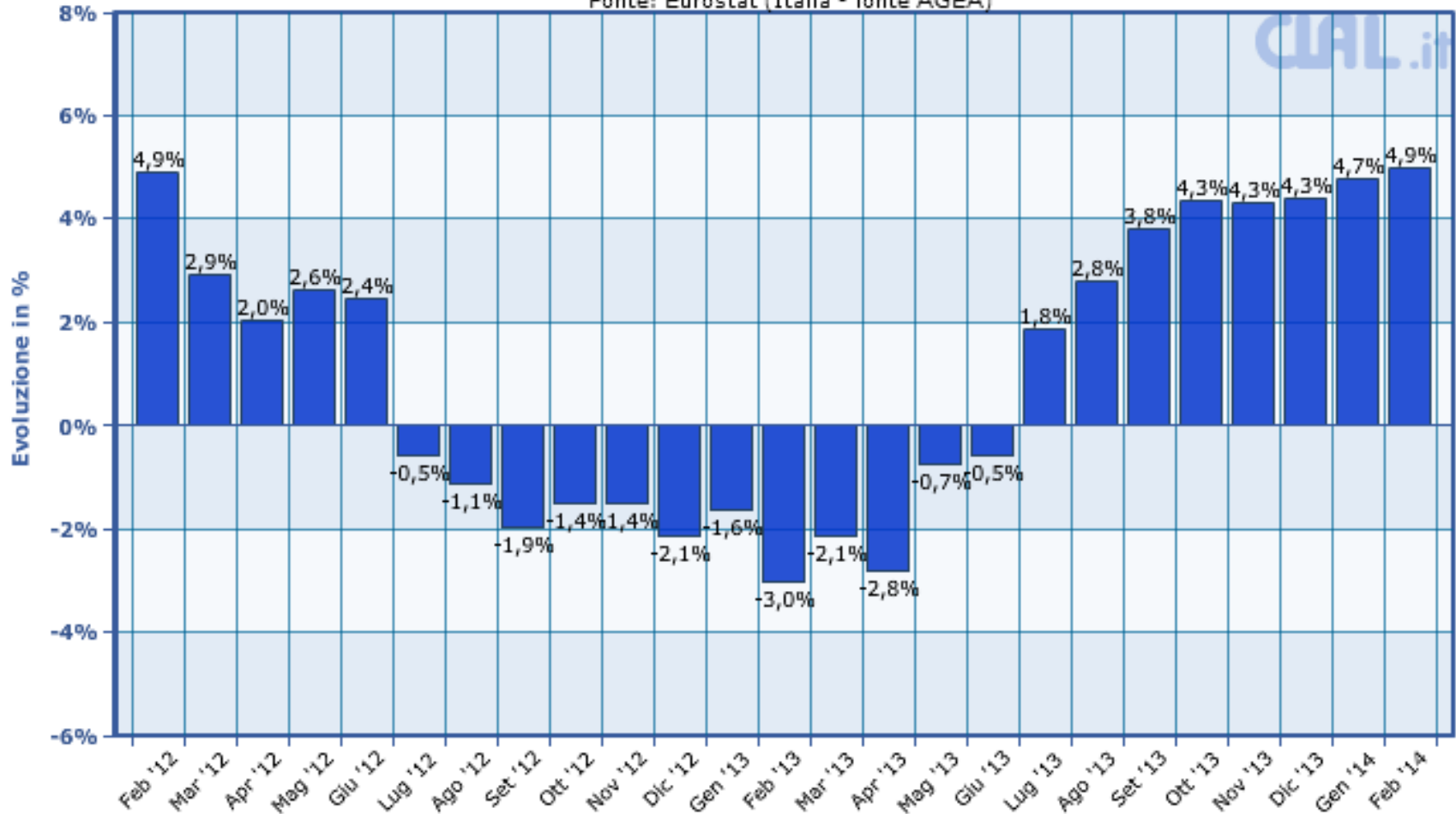
Price per 100 kg standard milk with 4.2% fat, 3.4% (crude) protein, 500,000 kg per year, total bacterial count 24,999 and somatic cell count 249,999 per ml.

Prezzo del latte in Europa 2012-2014

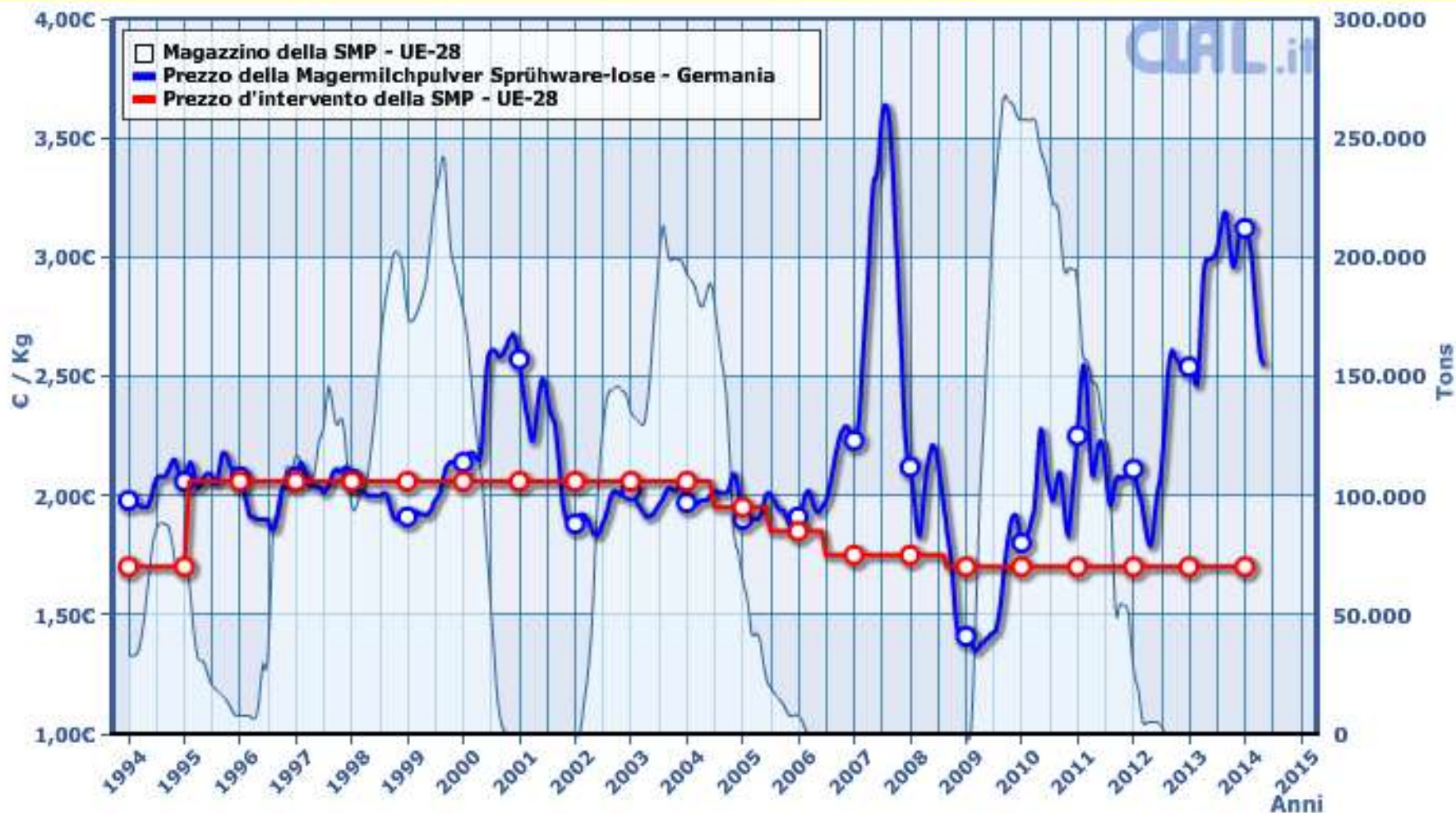


UE-28: Consegne Latte variazione rispetto al medesimo mese dell'anno precedente

Fonte: Eurostat (Italia - fonte AGEA)



Scorte di latte in polvere in EUROPA



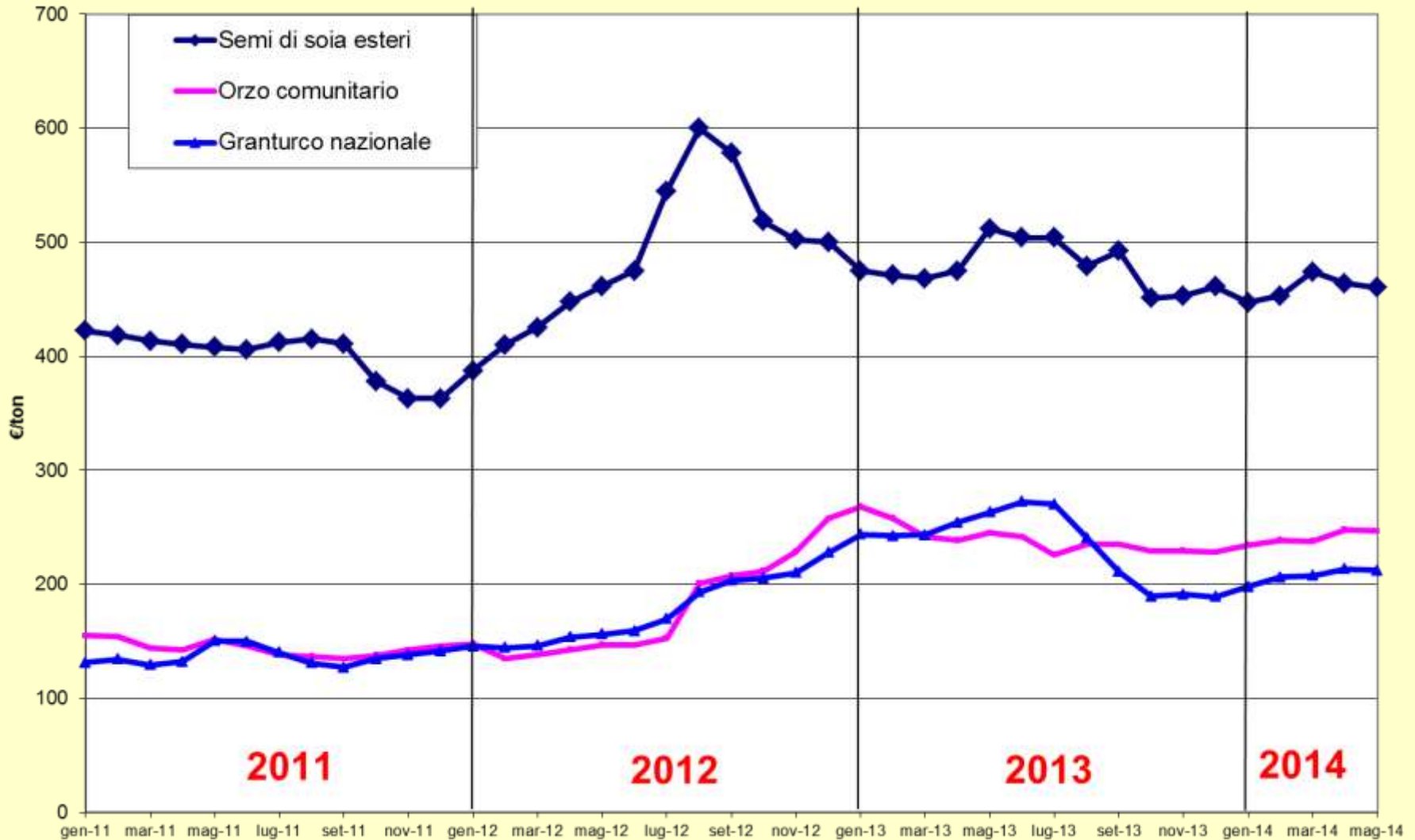
Se il prezzo del latte cresce
perché le aziende in Italia
chiudono e la produzione di latte
cala?

Nel 2013 il calo delle consegne è
di circa l'1,5% pari a circa
176.000 tonnellate di latte
ora la produzione è in ripresa

Perché manca un elemento
fondamentale di cui parlano in
pochi:

Quanto costa produrre un kg di
latte?

Prezzi delle materie prime 2011-2014



La struttura aziendale 2013

Indicatori	Destinazione del latte
	Grana Padano/latte alimentare
	pianura
<ul style="list-style-type: none"> Dati aziendali 	
Aziende del campione (n.)	13
<ul style="list-style-type: none"> Razza prevalente allevata 	Frisona
Vacche lattazione e asciutta (n.)	89
Produzione per vacca (kg/anno)	8.940
Produzione totale di latte (kg/anno)	795.660
Contenuto in grasso (%)	3,79
Contenuto in proteine (%)	3,40
<ul style="list-style-type: none"> Alimentazione 	
Superficie foraggera (ha)	40
Vacche per ettaro di foraggiere (n.)	2,2
<ul style="list-style-type: none"> Prezzi 	
Latte (€/kg)	48,14
Vacche di scarto (€/capo)	535
Vitelli maschi (€/capo)	146
Affitto terreni (€/ha)	579
Costo del lavoro familiare (€/h)	9,63
<ul style="list-style-type: none"> Produttività 	
Lavoro (kg latte/h)	104

Fonte: APROLAV -
CRPA

Costi diretti (€/100 kg di latte IVA inclusa)

	2013	2012	
COSTI DIRETTI	Euro/100kg	Euro/100kg	Diff %
Mangimi acquistati	17,15	15,60	9,1
Foraggi acquistati	2,53	2,62	
Materie prime produzione foraggi (sem	1,48	1,38	6,4
Acquisto animali	0,19	0,46	
Veterinario + Medicinali + inseminazioni	2,35	2,25	4,3
Energia (carburanti + elettricità)	2,58	2,22	13,9
Acqua (stalla + irrigazione foraggi)	0,17	0,31	
Assicurazioni	0,63	0,55	12,6
Contoterzi	1,53	1,65	
Manutenzione fabbricati	0,72	0,49	
Manutenzione macchine	1,05	1,78	
Imposte e tasse	0,68	0,11	
Costo spandimento liquame	0,05	0,06	
Costi specifici settore latte	1,46	1,39	
Costi generali	1,78	2,13	
TOTALE COSTI DIRETTI	34,34	33,00	3,9

Fonte: APROLAV
- CRPA

Costo fattori di produzione (Iva inclusa)

	2013	2012	Var %
COSTO FATTORI DI PRODUZIONE	Euro/100/kg	Euro/100kg	
Ammortamento macchine	2,31	2,35	
Ammortamento fabbricati	3,80	3,95	
Costo terra in proprietà	1,30	1,42	
Costo terra non in proprietà	1,76	1,69	
Costo lavoro familiare + contributi e SC	8,26	8,79	
Costo lavoro dipendente	2,42	1,53	
Interessi capitale agrario	3,53	3,60	
Interessi capitale anticipazione	0,97	0,93	
TOTALE COSTO FATTORI DI PRODUZIONE	24,34	24,24	
COSTO DI PRODUZIONE TOTALE	58,68	57,24	2,5

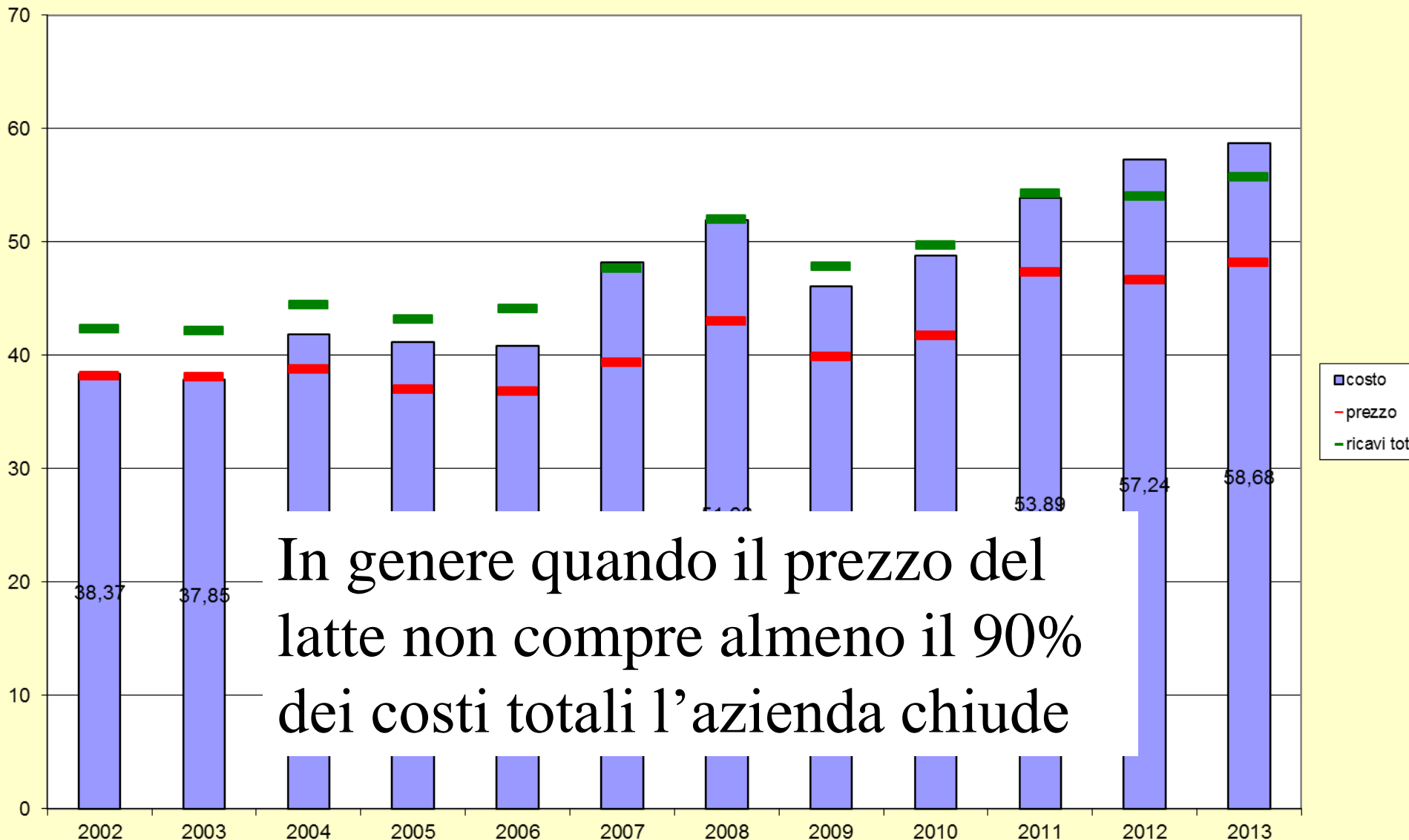
Ricavi 2013 (€/100 kg latte Iva inclusa)

	media 2013	media 2012
RICAVI	Euro/100kg	Euro/100kg
Valore latte prodotto	48,14	46,68
Ricavi carne	2,96	2,89
Contributi (riconducibili all'allevamento)	3,68	3,15
Altri ricavi latte	0,92	1,30
TOTALE RICAVI	55,70	54,02

Il punto di pareggio per coprire le
spese vive è di 39,49 €/100 kg

Se il prezzo del latte scende a questo
livello le aziende falliscono

Serie storica costi e ricavi latte in Veneto 2002-2012



In genere quando il prezzo del latte non comprende almeno il 90% dei costi totali l'azienda chiude

- Questo trend di aumento dei costi fa parte anche di un sistema paese poco competitivo (sull'energia, sui costi burocratici, sul costo del lavoro, l'aumento dell'IVA ecc)
- Non sono solo le aziende da latte ma anche altri settori (auto, siderurgia, elettrodomestici ecc.)

Ci sono margini per un recupero del valore lungo la filiera il punto chiave è la distribuzione del valore

Ci sono margini per il consumatore per destinare maggiori risorse ai prodotti alimentari

Valorizzazione dei prodotti LATTE in milioni di euro

- La materia prima LATTE vale 5.487 mln (0,49 €) (19%)
- All'industria vale 14.990 mln (31%)
- Al consumo 27.630 mln (2,51 € al litro di latte) (50%)

FATTO 100 IL VALORE DEL VENDUTO AL CONSUMATORE, ALL'ALLEVATORE RESTA IL 19%

Inoltre la spesa per cibo e bevande riguarda solo il 15-20% della spesa totale delle famiglie

Pari a 100 la spesa familiare solo l'1,1% è la spesa per formaggi e 0,7% per il latte (tot 1,8%)

- Sia i consumatori che la grande distribuzione non hanno nessuna intenzione di cedere i vantaggi economici di cui beneficiano a scapito dei produttori, anzi chiedono e chiederanno sempre di più a prezzi sempre più bassi fino a che non si arriva a situazioni estreme (scandali alimentari, carenza di prodotto ecc.)

Per tutelare il reddito si può agire su 2 fronti

- Ridurre i costi di produzione
- Aumentare i ricavi (prezzo del latte – contributi pubblici - ricavi carne)

Strategie per ridurre i costi?

- Aumentare l'efficienza - la produzione di latte per vacca
- Aumentare la dimensione aziendale- il numero di vacche

Queste sono state le principali strategie seguite negli ultimi anni – CONSEGUENZE:

Aumento della produzione e riduzione del numero di stalle

Come si tutela il prezzo alla stalla?

Per tutelare il prezzo dei prodotti agricoli a livello locale, in questo caso del latte, l'unico modo è l'aggregazione dell'offerta del prodotto in particolare del latte non destinato a prodotti DOP

Aggregazione dei produttori

- La produzione italiana in base alla destinazione del latte:

Formaggi DOP	51%	Sul Tot naz.
<i>Grana-Padano</i>	42%	21%
<i>Parmigiano-Reggiano</i>	32%	16%
<i>Gorgonzola</i>	12%	6%
<i>Asiago</i>	5%	3%
<i>Altri DOP</i>	9%	5%
Latte Alimentare NON DOP	49%	

L'EUROPA

- Un'altra strategia è essere presenti in Europa confrontarsi con altri allevatori.
- Questo lo potete fare con l'EDF associazione europea produttori latte.
- Partecipando al congresso in SVIZZERA il 25-27 GIUGNO 2014 le info bel sito
- <http://www.dairyfarmer.net/>
- **OPPURE ALL'APROLAV**

Alberto Menghi

***Centro Ricerche Produzioni Animali
(CRPA)***

Reggio Emilia (www.crpa.it)

a.menghi@crpa.it