

29 Maggio 2012
Fontane di Villorba (TV)

***Il mercato del latte e costi di
produzione***

Alberto Menghi

(a.menghi@crpa.it)

Centro Ricerche Produzioni Animali

www.crpa.it



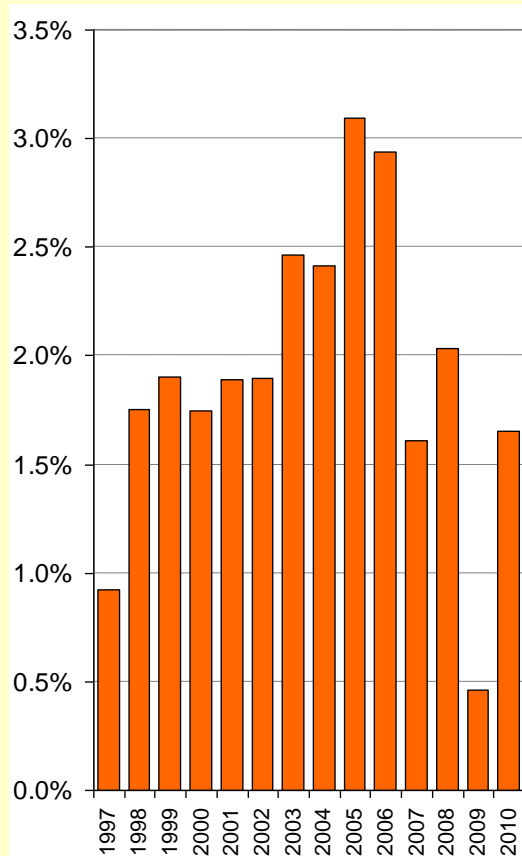
- Il mercato e i prezzi
- I costi di produzione
- Il pacchetto latte

Il mercato e i prezzi

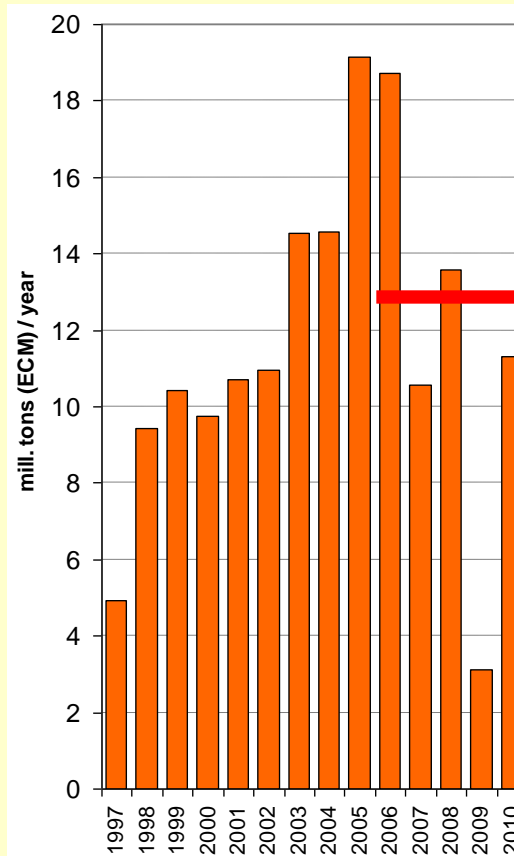
Crescita produttiva media annua

In mill. t ECM

Crescita in %



Crescita in mill. t



Crescita media annua
2005 - 2010

13.2 mill t

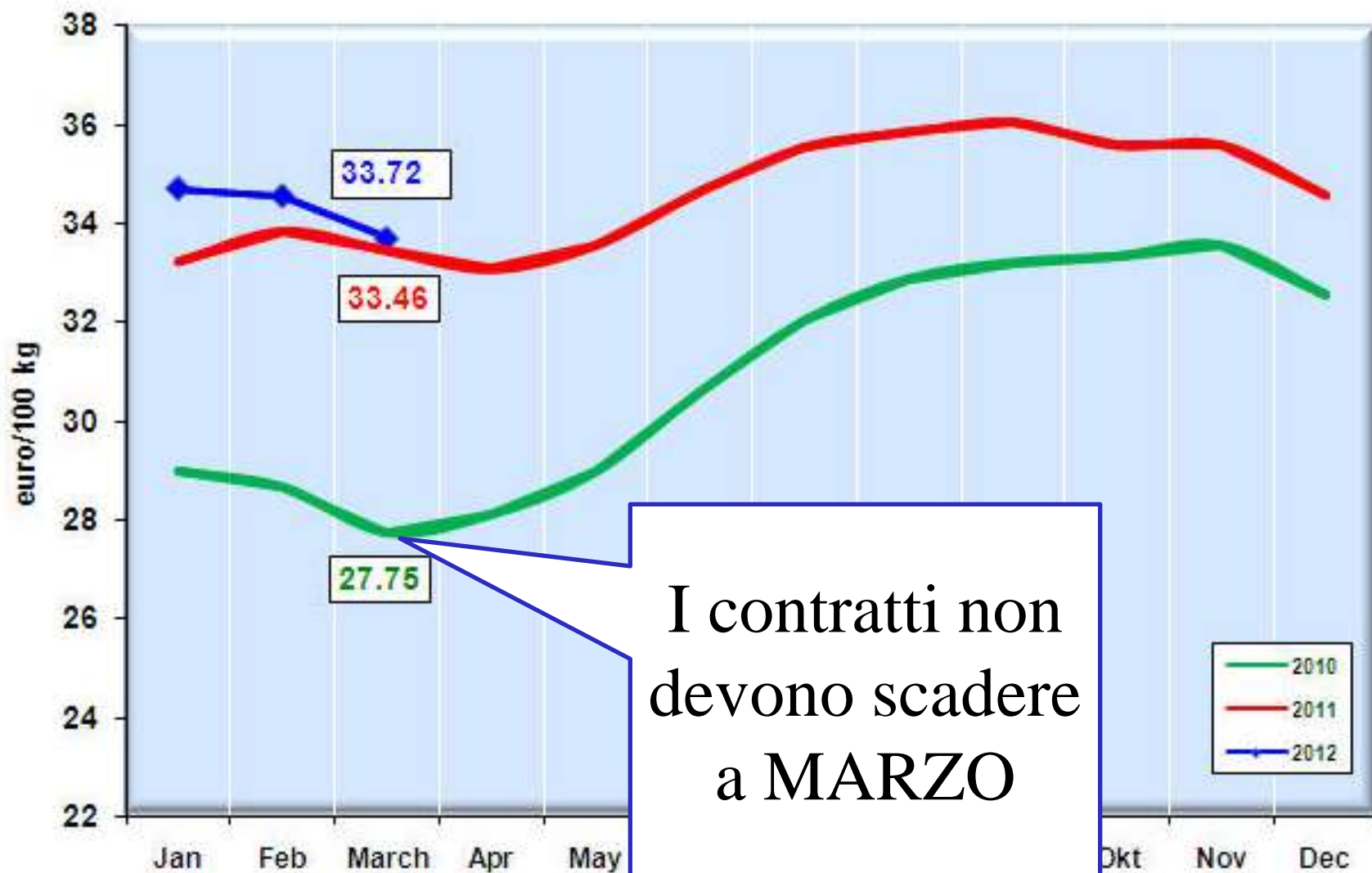
India+Pakistan
+ China = 7.1 mil t

Africa + Middle east
= 2.2 mill t

BR, AR, CL, PY, UY.
= 1.2 mill t

USA = 1.3 mil t
Oceania = 0.3 mill t
EU-27 = 0 mill t

Prezzo del latte in Europa



I contratti non
devono scadere
a MARZO

Prezzi in Europa MARZO 2011 (IVA ESCLUSA)

ACQUIRENTI	PAESI	Tipologia	MARZO 2011	media 12 mesi €/100 kg
Lactalis (Pays de la Loire)	FRANCIA	Privato	34,73	34,53
Sodiaal	FRANCIA	Coop	32,81	34,42
Bongrain CLE (Normandie)	FRANCIA	Privato	34,02	34,73
Danone (Pas de Calais)	FRANCIA	Privato	34,45	34,93
Humana Milch Union eG	GERMANIA	Coop	32,04	34,00
Nordmilch	GERMANIA	Coop	32,19	33,82
Friesland Foods/Campina	OLANDA	Coop	30,96	37,14
First Milk	UK	Coop	31,10	29,83
PREZZO MEDIO			32,79	34,18

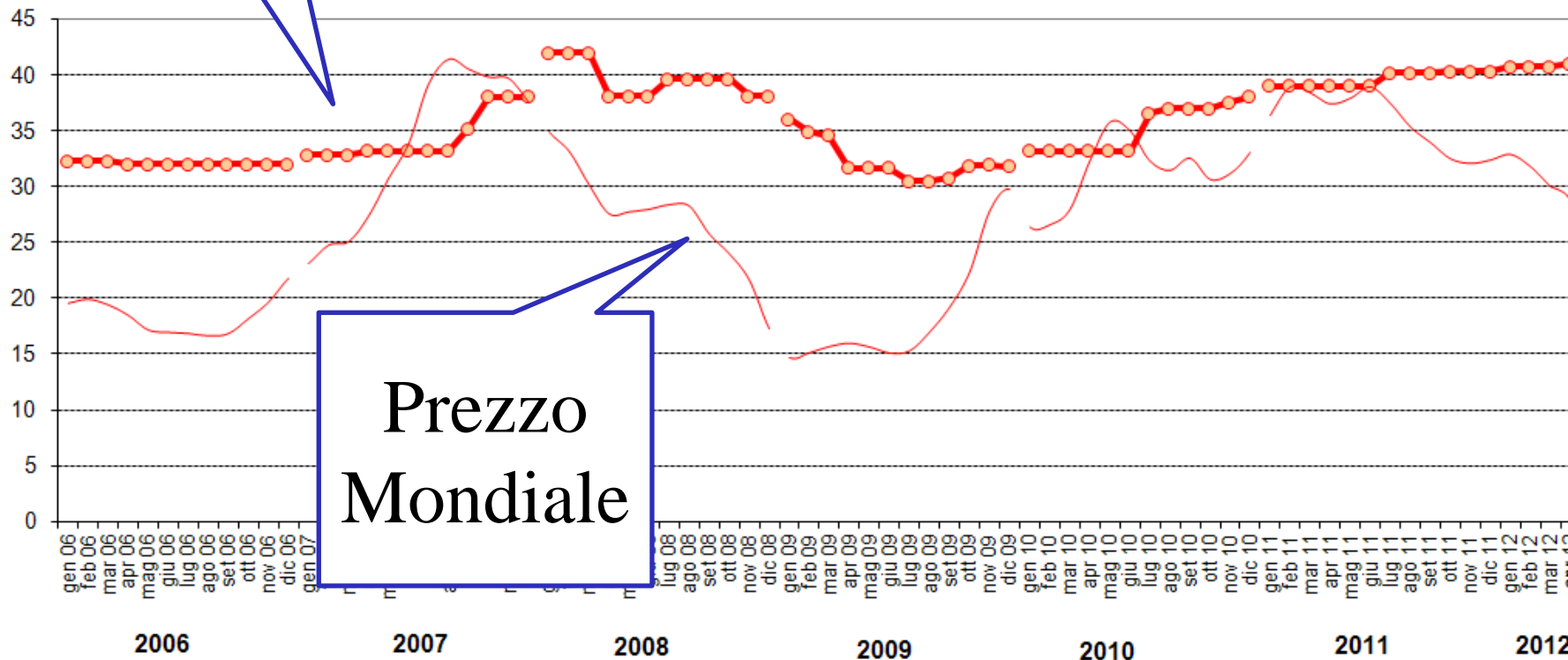
Prezzo del latte nel mondo

Prezzo nazionale

National price

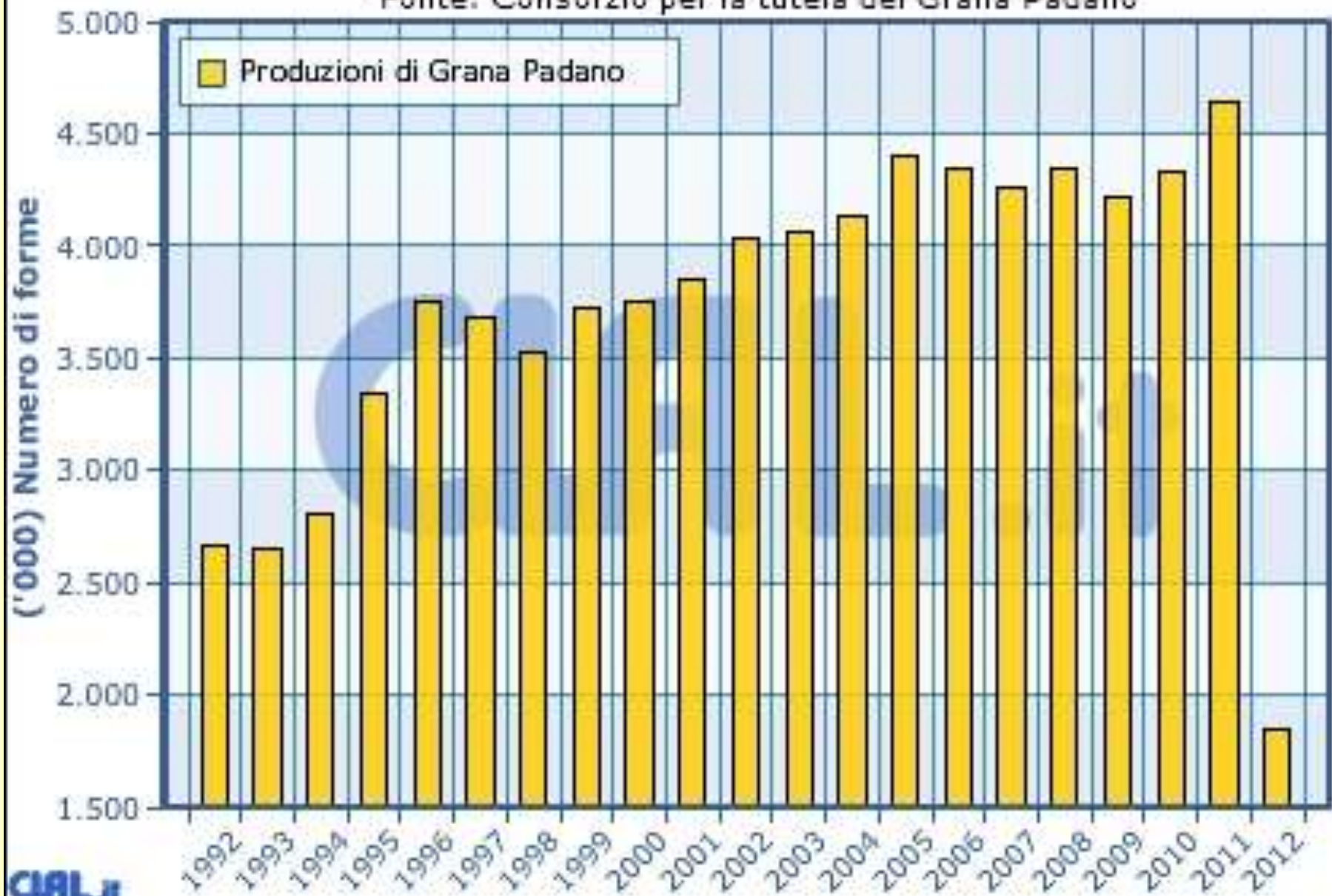
World market

nat. C / 100 kg milk



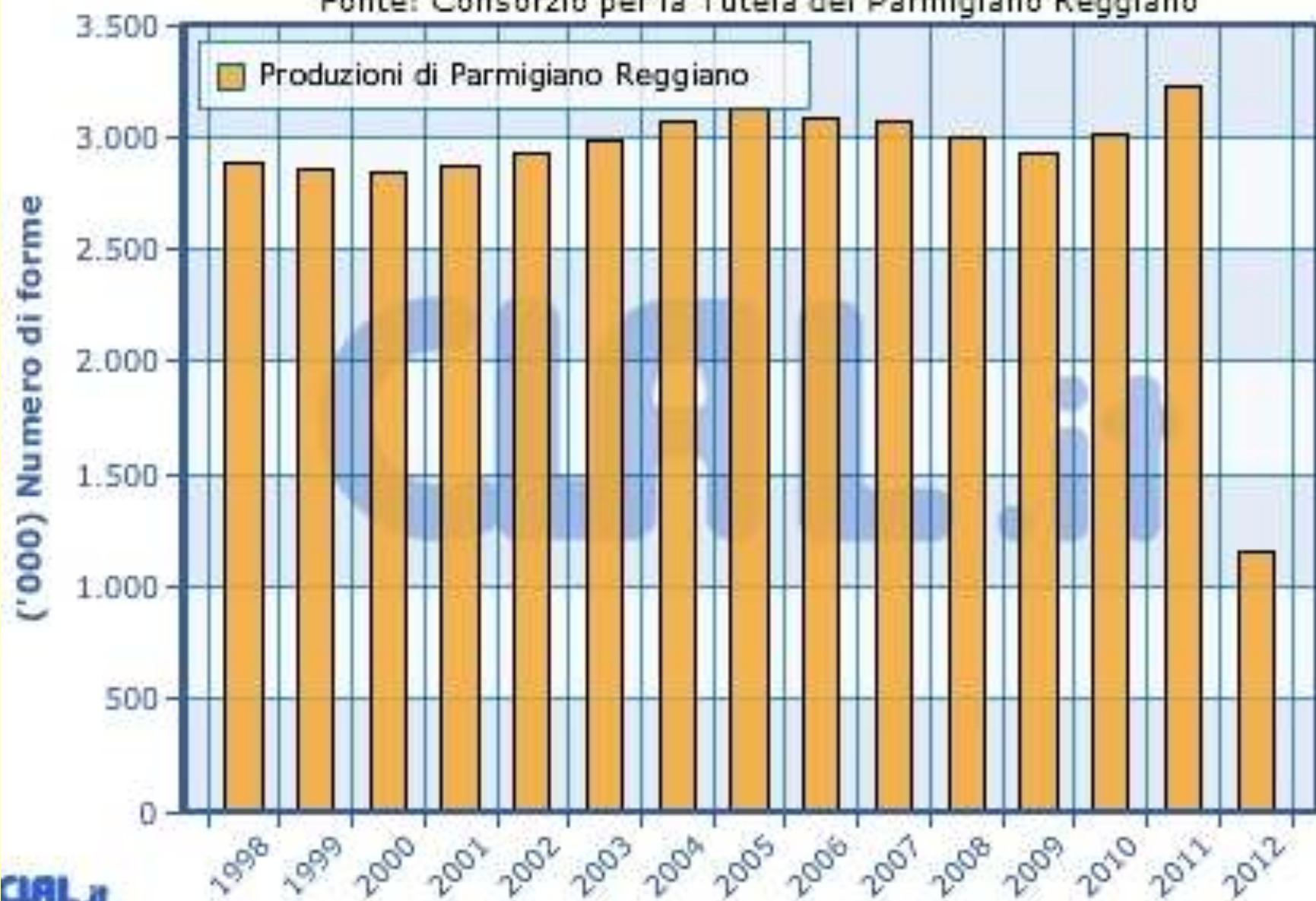
Italia - Quadro storico delle Produzioni di Grana Padano

Fonte: Consorzio per la tutela del Grana Padano



Italia - Quadro storico Produzioni di Parmigiano Regg.

Fonte: Consorzio per la Tutela del Parmigiano Reggiano



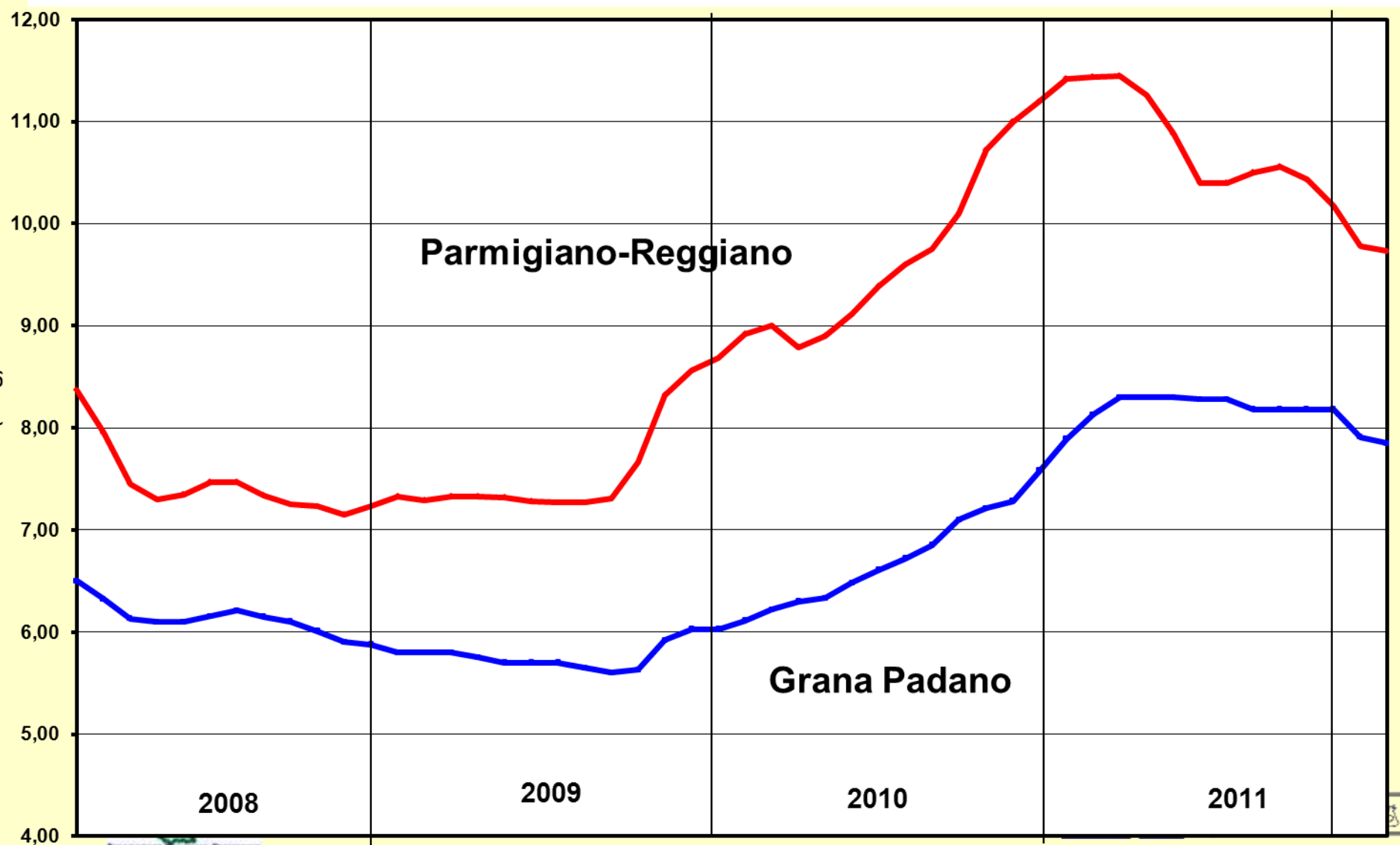
Andamento dei prezzi al consumo nei canali della GDO – formaggi duri nel 2011

	2010 €/kg	2011 €/kg	Var %
Parmigiano-Reggiano	15,13	17,47	15,5
Grana-Padano	10,48	12,74	21,6
Trentingrana	12,01	13,93	16,0
Altri Duri	11,30	12,10	7,1

Andamento degli acquisti domestici nei canali della GDO – formaggi duri nel 2011

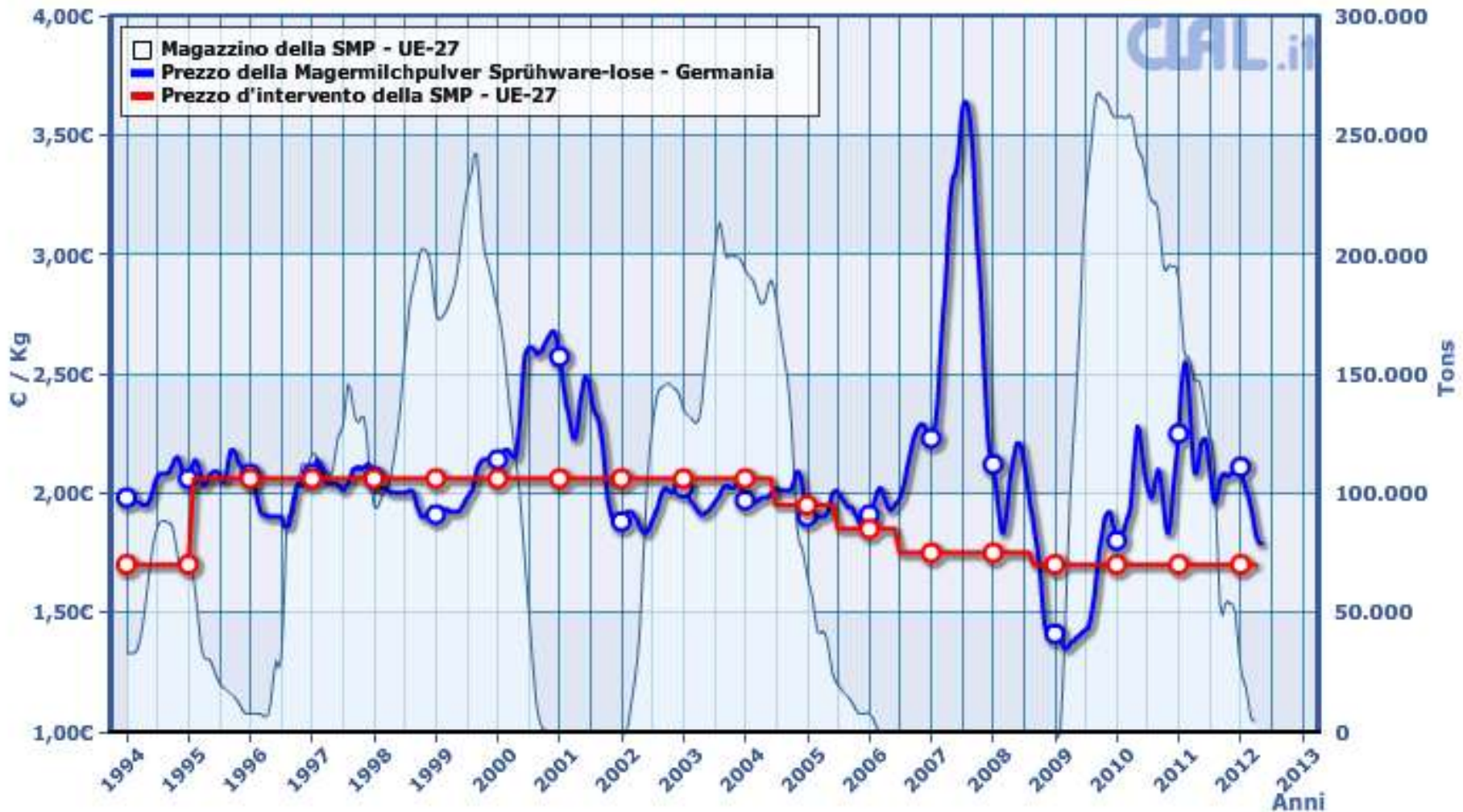
	Var % In quantità
Parmigiano- Reggiano	- 5,3
Grana-Padano	- 4,7
Trentingrana	-7,6
Altri Duri	+ 17,2

I PREZZI DEL GRANA PADANO 9 MESI E PARMIGIANO REGGIANO 12 MESI



Scorte di latte in polvere in EUROPA

Elaborazione CLAL

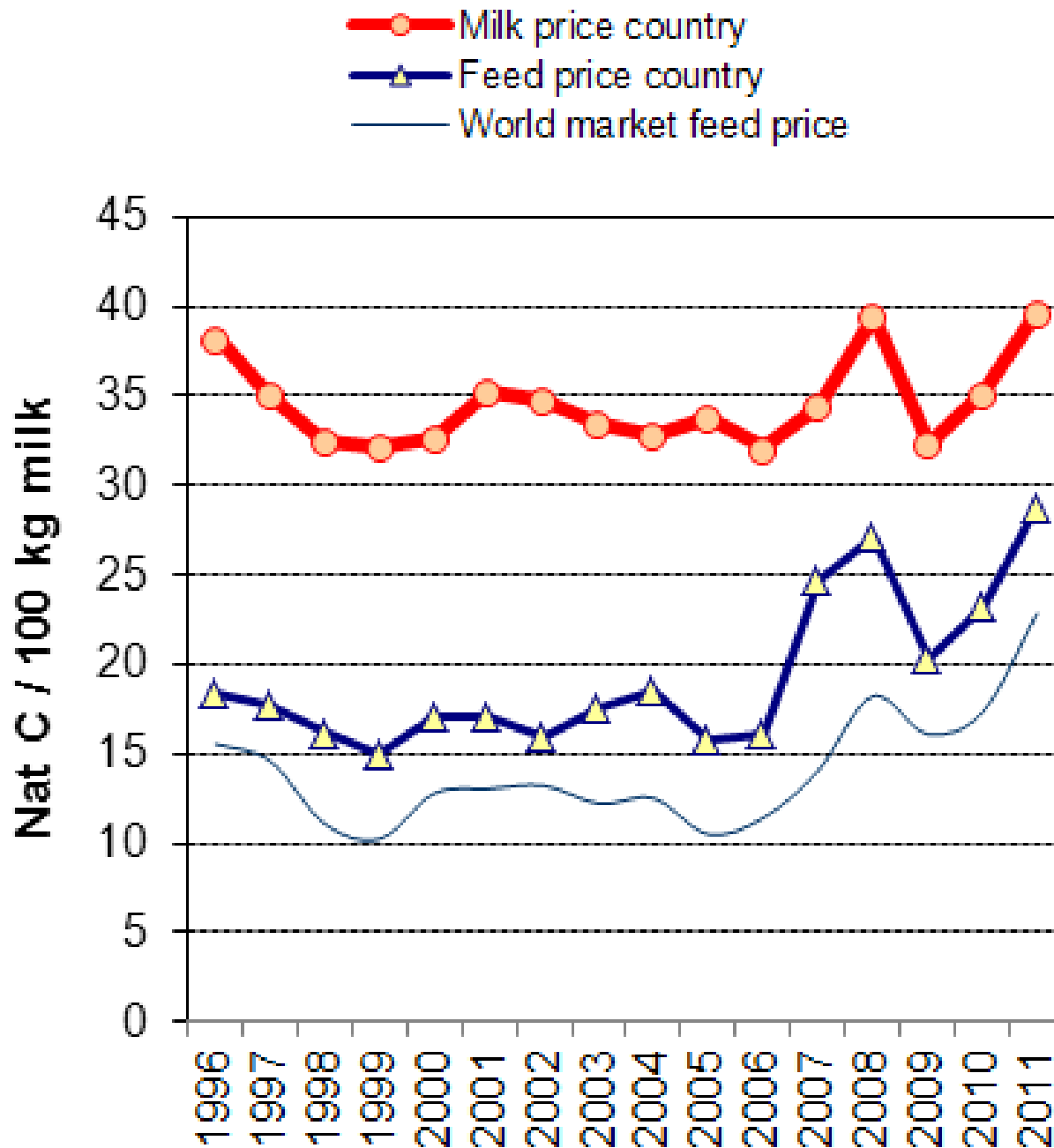


I tassi di cambio

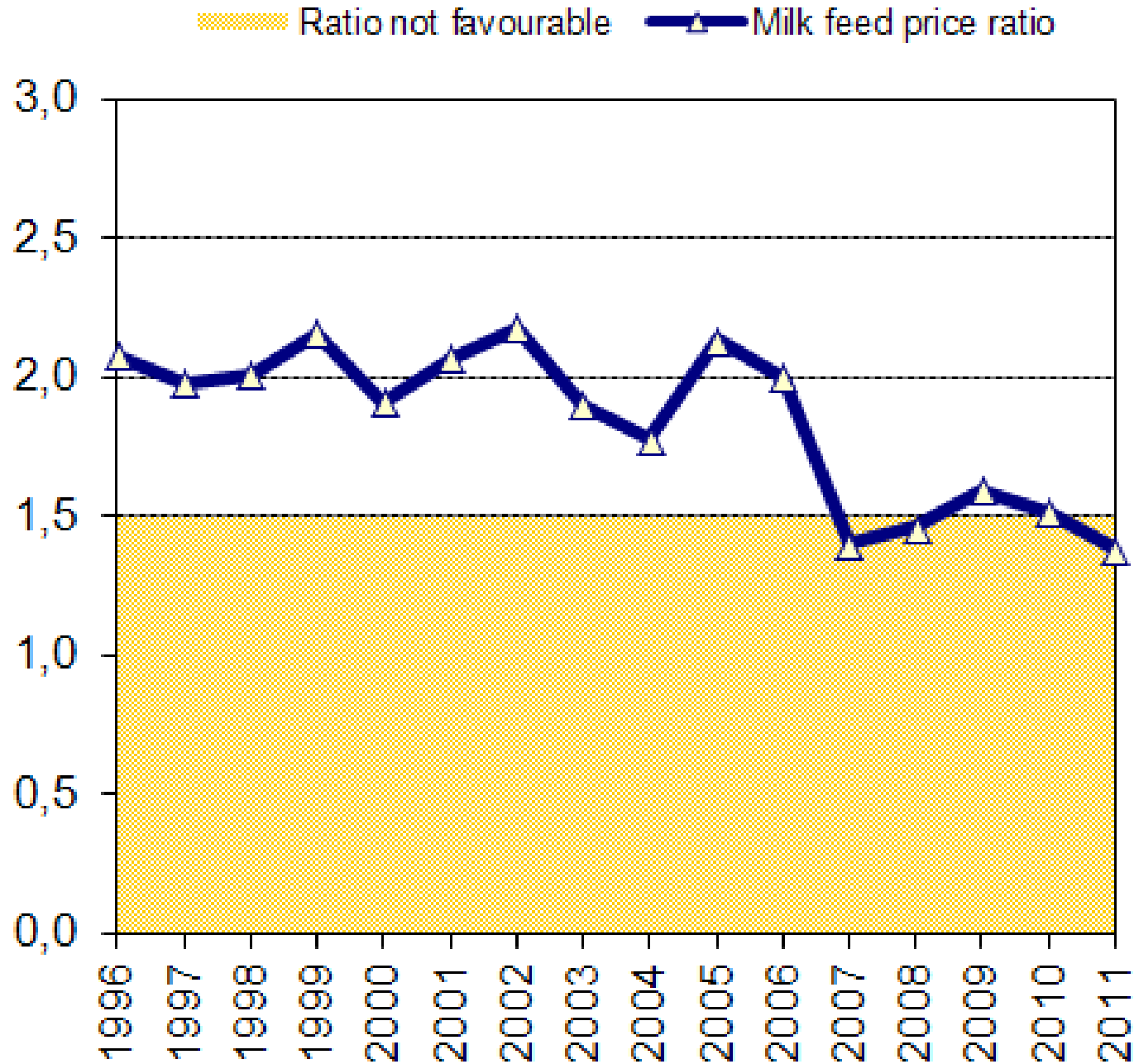
- Il deprezzamento dell'euro nei confronti del dollaro delle ultime settimane può favorire moltissimo l'aumento delle quotazioni e l'esportazione di formaggi

I costi di produzione 2011

Prezzo del latte e alimenti zoot.



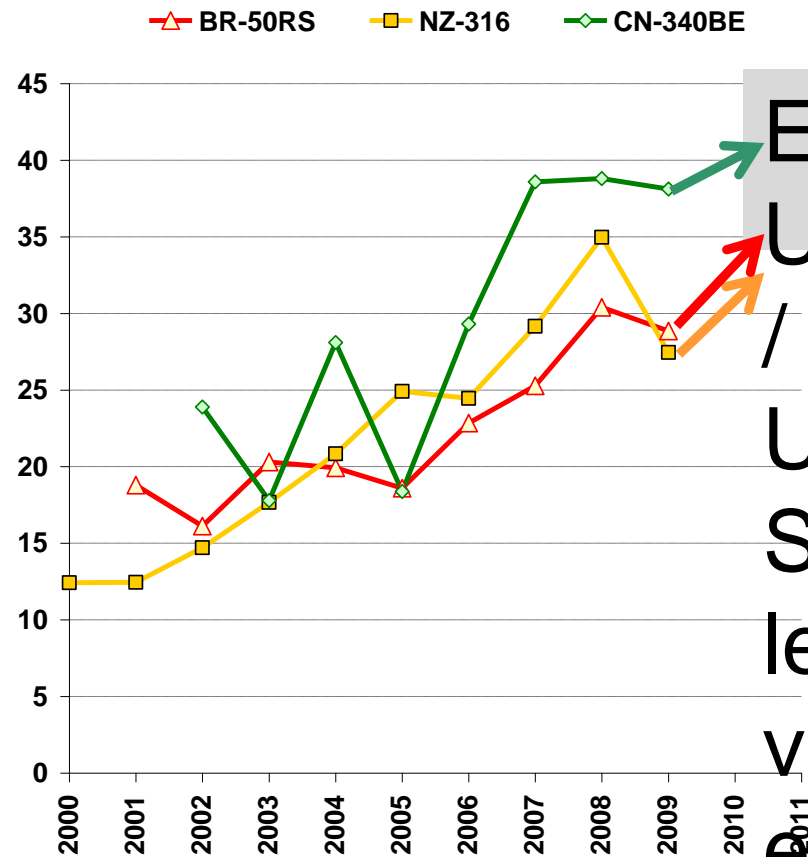
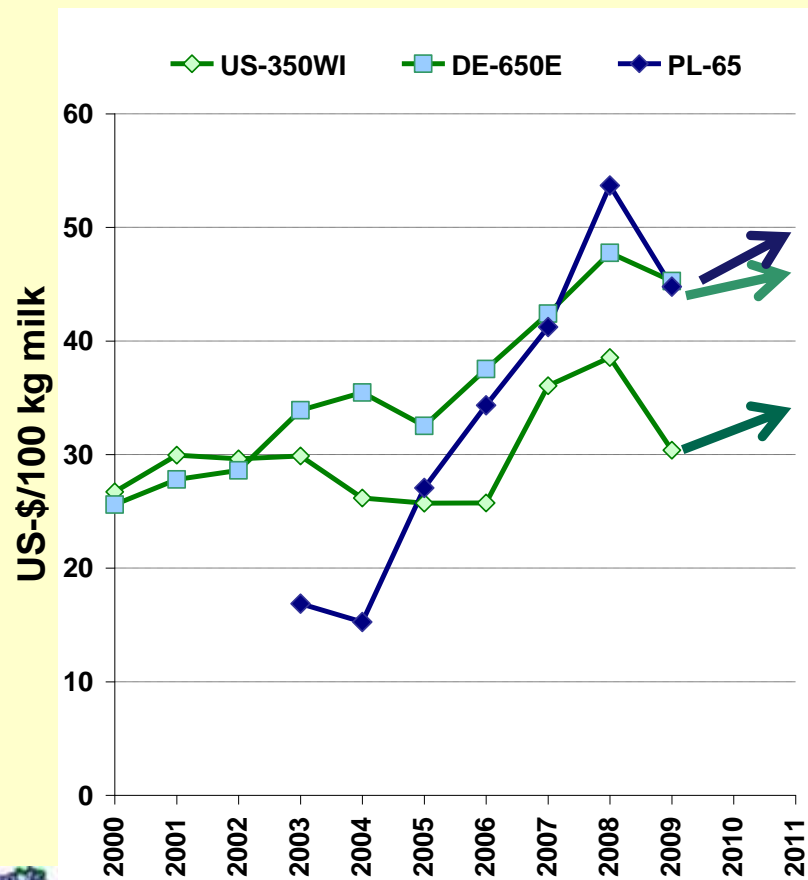
Rapporto tra prezzo del latte e alimenti zoot. In Italia



I costi di produzione nel mondo 2000 - 2010

in US, DE, PL, BR, NZ e CN

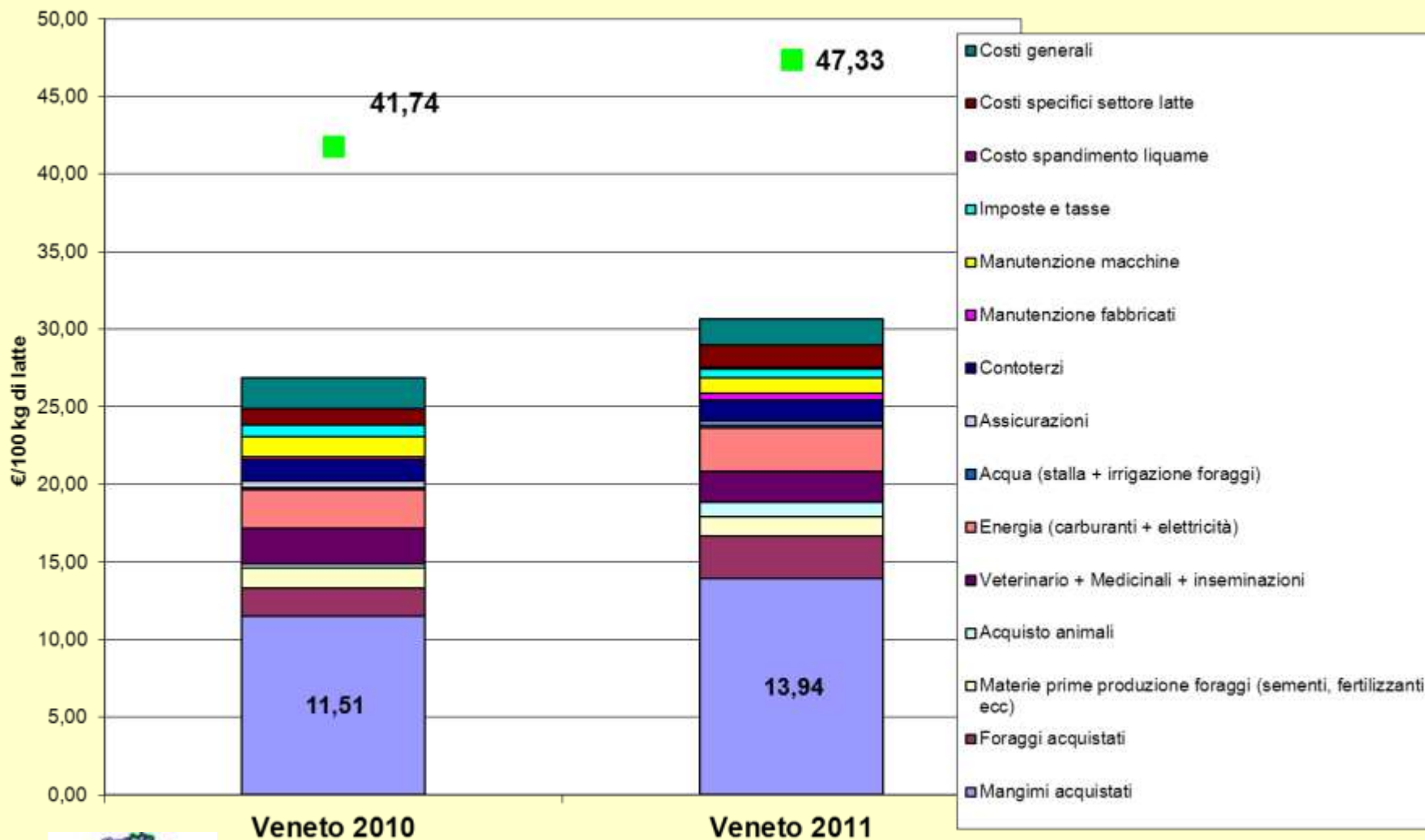
Costo di produzione del latte (US-\$/100kg)



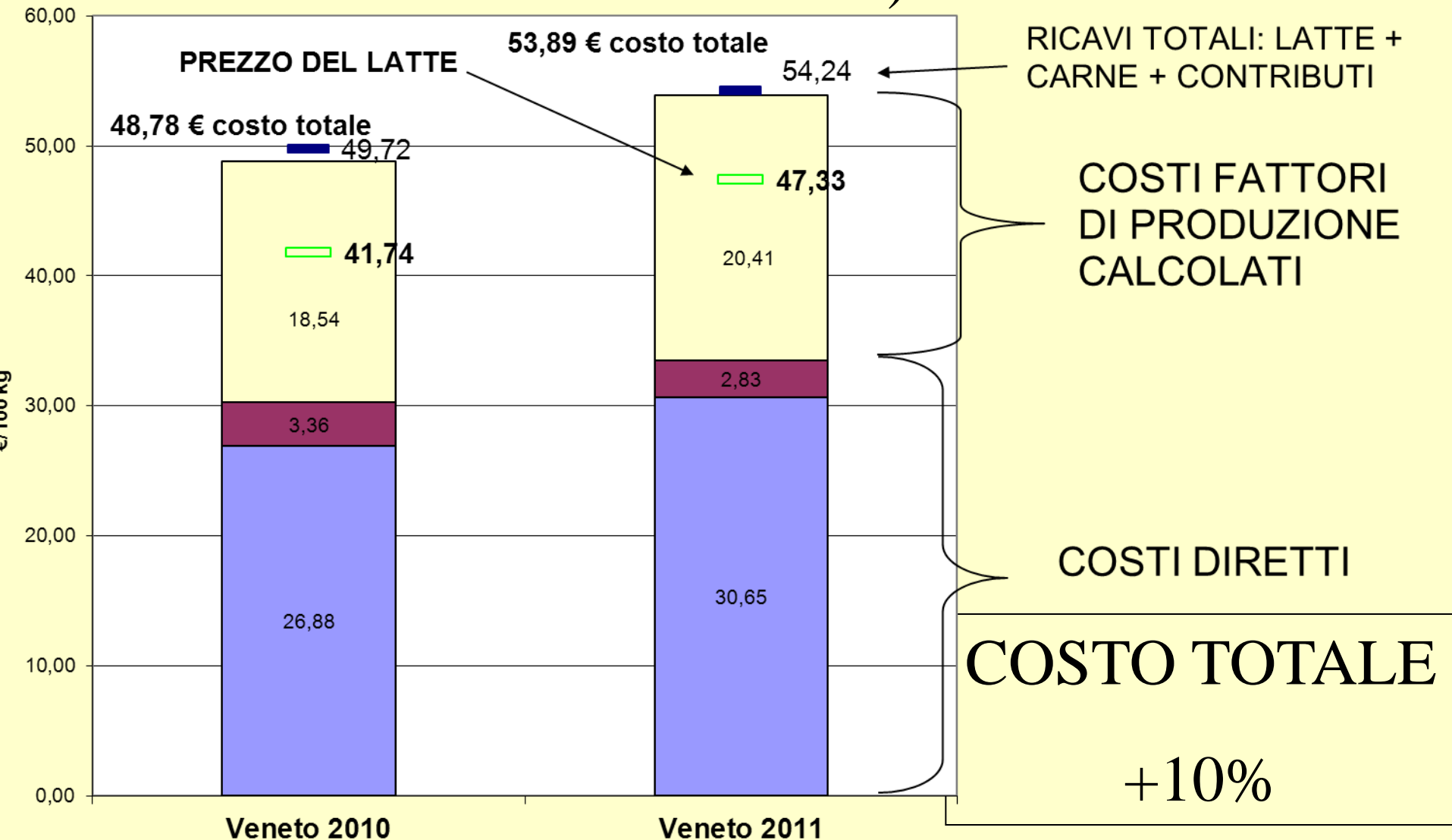
Fonte: IFCN-

EU
US
/ S
U
T
V
C

I COSTI DIRETTI (€/100 KG LATTE IVA INCLUSA)



RICAVI TOTALI E COSTI TOTALI (IN EURO IVA INCLUSA)



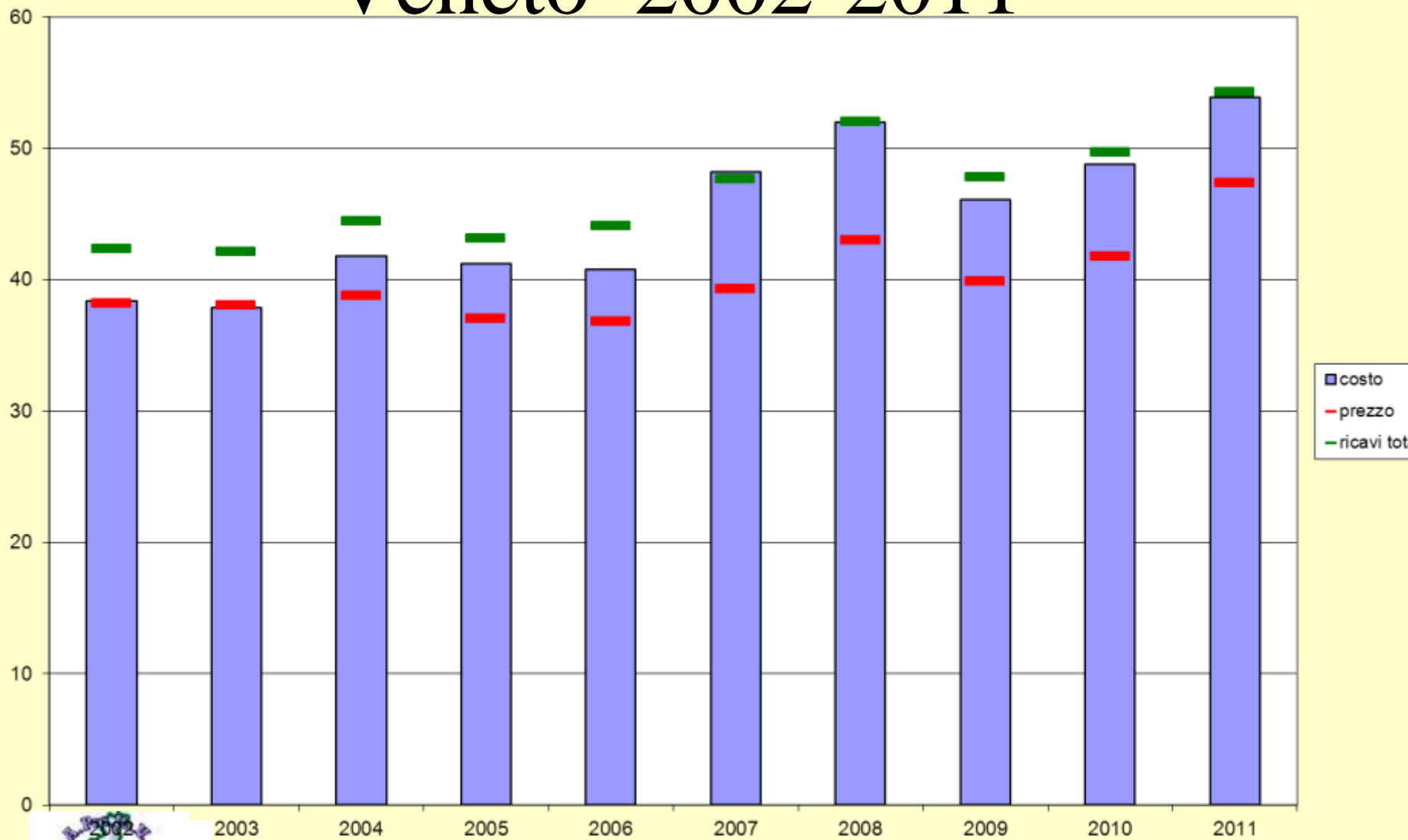
QUALI VOCI CAMBIATE NEL 2011?

INDICATORE	€/ 100 kg latte	VAR %
TOTALE RICAVI	4,52	9%
Mangimi acquistati	2,42	
Foraggi acquistati	0,93	
Energia (carburanti + elettricità)	0,31	
TOTALE COSTI DIRETTI	3,77	14%
COSTO FATTORI DI PRODUZIONE		
lavoro	-1,97	
Interessi	2,70	
TOTALE COSTO FATTORI DI PRODUZIONE	1,35	6%
COSTO DI PRODUZIONE TOTALE	5,11	10%

INDICATORI DI REDDITO 2010 (IN EURO IVA INCLUSA)

	2010 91 vacche Frisona		2011 90 vacche Frisona	
	91 qli	Totale	93 qli	Totale
RICAVI TOTALI	49,72	410.965	54,24	449.648
COSTO DI PRODUZIONE TOTALE	48,78	400.362	53,89	434.959
PROFITTO (RICAVI - COSTI)	0,94	10.604	0,35	14.689
COSTI DIRETTI	30,55	284.040	34,35	310.868
MARGINE LORDO (RICAVI - COSTI DIRETTI)	19,17	126.925	19,89	138.780
REMUNERAZIONE ORARIA (Euro/h)	11,21		11,13	

Serie storica costi e ricavi latte in Veneto 2002-2011



Due parole sul pacchetto latte

Numero di aziende da latte nel 2010/2011

Kg di latte prodotto anno	Aziende numero
Fino a 200.000 kg (2.000 qli)	23.197
Da 200 a 500.000 kg (5.000 qli)	6.126
Da 500 a 1.000.000 kg (10.000 qli)	3.411
Da 1.000 a 2.000.000 kg (20.000 qli)	1.985
Oltre 2.000.000 kg	723
TOTALE	38.442

Quante aziende da latte tra 20 anni?

- Nell'ambito del progetto Innova Latte 2030 Il 74% degli intervistati indicano una dimensione ottimale delle aziende tra 20 anni tra 100 e 300 vacche (e per il 18% superiore alle 300)
- Vuol dire che se la dimensione media aziendale fosse tra 20 anni di 200 vacche resterebbero in attività in Italia circa 8.500 aziende (a parità di produzione) rispetto alle circa 40.000 attuali
(- 78%)

Cosa è successo in Lombardia dal 2000 al 2010?

CLASSI DI CAPI	Aziende		Variazioni assolute	Variazioni %	Numero capi		Variazioni assolute	Variazioni %
	2010	2000			2010	2000		
1-2	1.627	2.255	-628	-27,9	2.378	3.495	-1.117	-32,0
3-5	929	1.580	-651	-41,2	3.518	5.903	-2.385	-40,4
6-9	446	777	-331	-42,6	3.214	5.553	-2.339	-42,1
10-19	595	1.116	-521	-46,7	8.296	15.539	-7.243	-46,6
20-49	1.366	2.670	-1.304	-48,8	44.661	85.799	-41.138	-48,0
50-99	1.508	2.150	-642	-29,9	105.077	146.481	-41.404	-28,3
100-499	1.923	1.711	212	12,4	337.907	276.322	61.585	22,3
500-999	53	31	22	71,0	34.729	19.621	15.108	77,0
1.000-1.999	3	1	2	200,0	3.680	1.200	2.480	206,7
2.000 ed oltre	1	-	1	100,0	2.063	-	2063	100,0
Totale	8.451	12.291	-3.840	-31,2	545.523	559.913	-14.390	-2,6

il pacchetto latte

- Per paura che una liberalizzazione spinta possa compromettere il tessuto produttivo delle aziende da latte, la UE con il recentissimo Pacchetto Latte mette un freno alla liberalizzazione consentendo il riconoscimento, in deroga alle leggi antitrust, di forme associative di produttori (OP) per la contrattualizzazione del latte, e interprofessioni fino al limite massimo del 3,5% a livello europeo e del 33% a livello nazionale

Le misure di contrasto per le DOP

- Una ulteriore ciambella di salvataggio ai produttori è stata lanciata in extremis alle produzioni DOP alle quali si consente, sempre nell'ambito del Pacchetto Latte di regolare le produzioni sulla base della domanda di prodotto.
- Sempre che a farne richiesta siano almeno i due terzi dei produttori a rappresentanza di almeno due terzi della produzione di latte per quel formaggio DOP.

Considerazione

- In un mercato «protetto» è possibile nel settore agricolo lavorare in modo autonomo, ma in un mercato liberalizzato se non si crea un potere di mercato dei produttori tramite l'aggregazione dell'offerta (pacchetto latte), il futuro può essere davvero molto difficile.