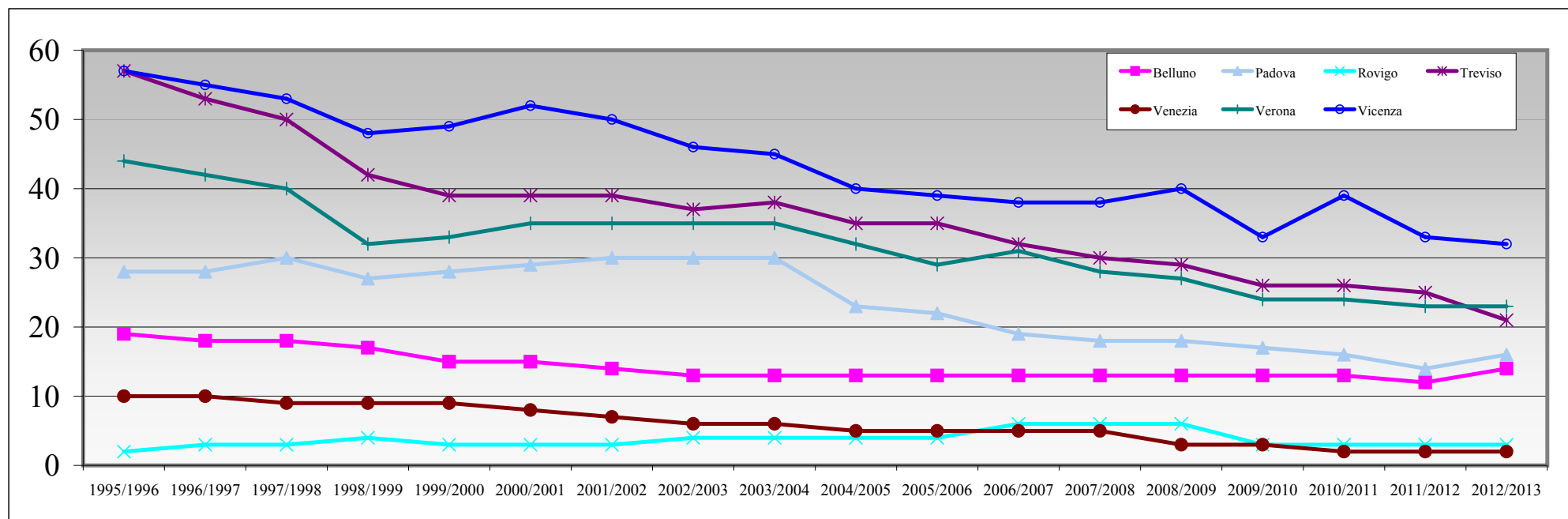


## ACQUIRENTI LATTE RICONOSCIUTI - Regione Veneto

Campagna	1995/1996	1996/1997	1997/1998	1998/1999	1999/2000	2000/2001	2001/2002	2002/2003	2003/2004	2004/2005	2005/2006	2006/2007	2007/2008	2008/2009	2009/2010	2010/2011	2011/2012	2012/2013	
<b>Provincia</b>																			
Belluno	19	18	18	17	15	15	14	13	13	13	13	13	13	13	13	13	12	14	
Padova	28	28	30	27	28	29	30	30	30	23	22	19	18	18	17	16	14	16	
Rovigo	2	3	3	4	3	3	3	4	4	4	4	6	6	6	3	3	3	3	
Treviso	57	53	50	42	39	39	39	37	38	35	35	32	30	29	26	26	25	21	
Venezia	10	10	9	9	9	8	7	6	6	5	5	5	5	3	3	2	2	2	
Verona	44	42	40	32	33	35	35	35	35	32	29	31	28	27	24	24	23	23	
Vicenza	57	55	53	48	49	52	50	46	45	40	39	38	38	40	33	39	33	32	
<b>TOTALI</b>	<b>217</b>	<b>209</b>	<b>203</b>	<b>179</b>	<b>176</b>	<b>181</b>	<b>178</b>	<b>171</b>	<b>171</b>	<b>152</b>	<b>147</b>	<b>144</b>	<b>138</b>	<b>136</b>	<b>119</b>	<b>123</b>	<b>112</b>	<b>111</b>	



Fonte : Albo Primi Acquirenti Regione Veneto

Elaborazione Dati : Ced A.Pro.La.V.