

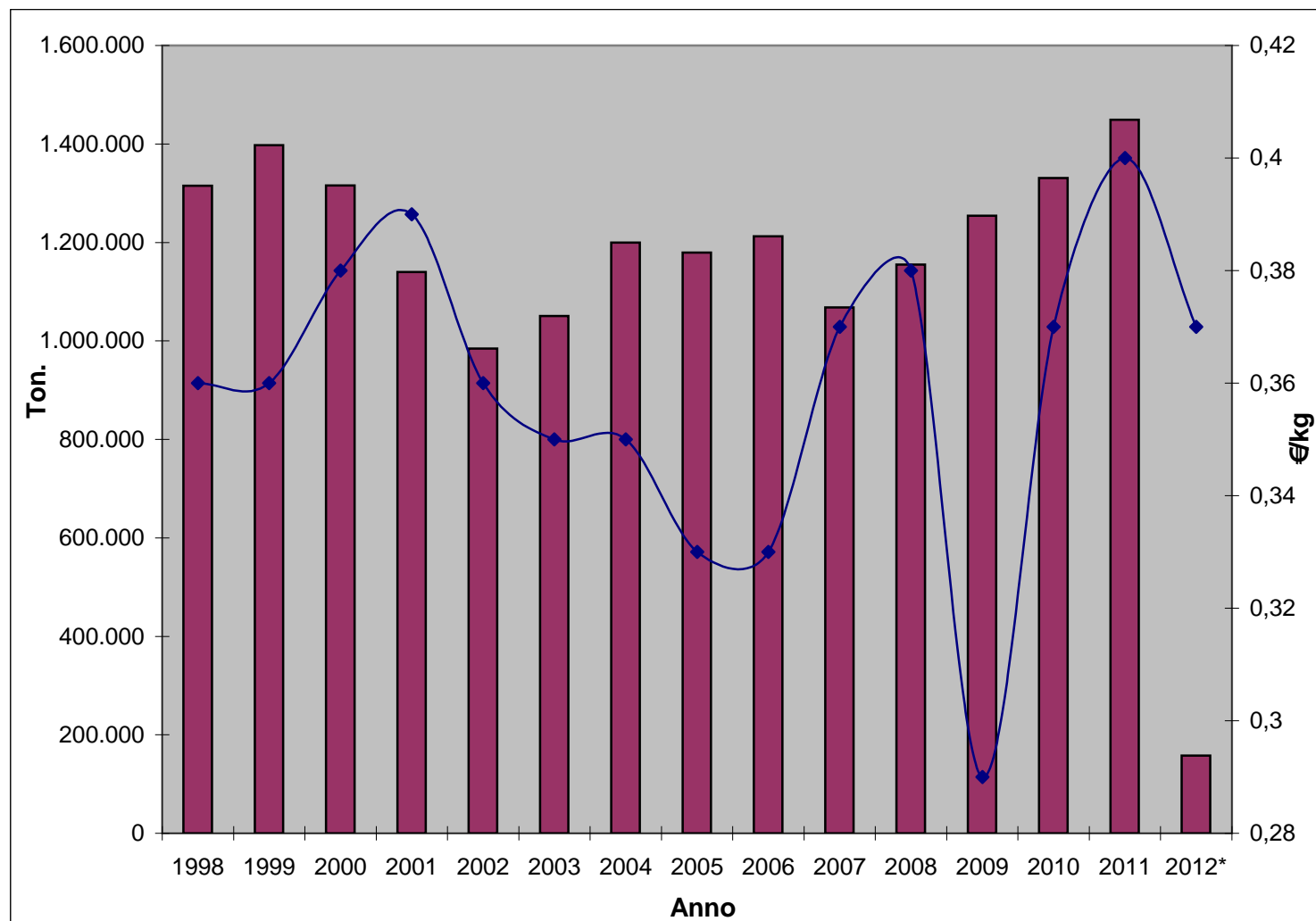
VOLUMI DELL'IMPORT ITALIANO E DEL PREZZO MEDIO DEL LATTE SFUSO INTERO IMPORTATO DAI PAESI DELL'UNIONE EUROPEA

ANNO	Tonellate	prezzo €/kg
1998	1.315.437	0,36
1999	1.397.489	0,36
2000	1.315.833	0,38
2001	1.140.013	0,39
2002	984.653	0,36
2003	1.050.425	0,35
2004	1.199.490	0,35
2005	1.179.681	0,33
2006	1.212.487	0,33
2007	1.067.830	0,37
2008	1.155.267	0,38
2009	1.254.370	0,29
2010	1.330.602	0,37
2011	1.449.428	0,40
2012*	157.580	0,37

* Gen-Feb 2012

Fonte : Istat

Elaborazione Dati : Ced A.Pro.La.V.



Dati aggiornati al 16/05/2012